

ポケットエコー mirUCO

リニアプローブ



- ▶ コンパクトで持ち運びが楽!
- ▶ 操作が簡単ですぐに使用可能!
- ▶ 機能を絞り込み低価格を実現!

「いつでも、どこでも、すぐに診る」

▶ **重さ約500g**(プローブ・タブレット)

▶ **10MHz**のリニアプローブ

▶ **距離計測機能**を搭載

※0.1cm間隔での表示
※コンベックスプローブにはございません。

▶ **連続動作時間は約6時間**

※充電しながらの使用はできません。
※連続動作時間は、温度環境やバッテリーの使用年数によって変化します。

— 簡単・快適操作を実現する —

ポケットエコー mirUCO リニアプローブ **3**つのポイント

- ① 使用シーンに応じたプリセット選択による簡単設定
- ② Wi-Fi環境やUSB接続で画像共有が簡単に可能
- ③ 素早い起動で使いたい時にすぐに使用可能

※タブレット表示器のスリープを解除し、プローブを接続すると約5秒で起動

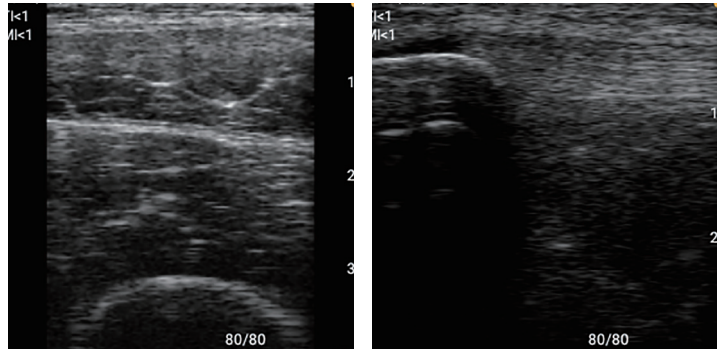
ポケットエコー miruco リニアプローブ で変わる。

リハビリテーション・スポーツで



- ▶ 関節の動き、筋の滑走などを可視化
- ▶ 深層筋など触診が難しい部位の徒手療法の精度向上
- ▶ 患者様へのフィードバック
(施術前後の違い、ホームエクササイズに向けた指導など)

抽出画像例



大腿:大腿直筋

膝:膝蓋腱

名称	10MHzリニアプローブ	保証プラン	基本保証:1年間	安心保証:3年間
製品		価格	332,750円(税込)	398,750円(税込)
セット内容	リニアプローブ(10MHz)1台、タブレット表示器1台、USBケーブル1本、タブレット表示器充電用アダプタ1台、超音波ゲル1本、基本セット(バッグ、プローブ保護カバー各1個)	保証内容	通常使用における製品起因の故障を補償します。	基本保証に加え、故意ではない軽微な破損等まで手厚い補償が受けられます。

*保証内容の詳細はお客様窓口までお問い合わせください。

製品仕様

販売名	ポケットエコー miruco	医療機器分類	管理医療機器
一般的名称	汎用超音波画像診断装置	特定保守管理医療機器	該当
類別	機械器具 12 理学診療用器具	医療機器認証番号	228AHBZX00010000
走査方式/周波数	リニア/10MHz		
走査モード	Bモード		
ディスプレイ	8インチ タッチパネル		
外形寸法	プローブ	約132mm×約78mm×約24mm ケーブル長さ:約950mm	
	タブレット表示器	約199mm×約122mm×約8mm ケーブル長さ:約150mm	
質量	プローブ	約140g	
	タブレット表示器	約305g	
電源	プローブ接続時	内蔵バッテリー(タブレット表示器)	
	充電時	AC100V、50/60Hz(タブレット表示器 充電用アダプター)	
使用環境条件	温度:10~35℃ 湿度:30~85%(結露しないこと) 気圧:700~1060hPa		

*タブレット表示器は専用品です。*充電しながらの使用はできません。

⚠ 禁忌・禁止

- 適用対象(患者)** ・次の被検者、部位には使用しないこと。
 眼球への適用
 [眼球への適用を意図して設計しておらず、過大な超音波出力により、白内障、眼構造の損傷等、患者に重篤な健康被害を及ぼすおそれがあるため]
- 併用医療機器** ・除細動器との併用は行わないこと。[性能の劣化や故障のおそれがあるため]

▶ 製品の詳しい情報は、右記Webサイトにも掲載しています。

<http://www.sgt-japan.com/miruco/>

スマートフォンの方は、こちらのQRコードもご利用ください。



販売元

SGT 株式会社 エスジーティー



- 予告なく製品の仕様変更になることがあります。
- カタログの写真と実際の製品とでは、色などに違いがある場合があります。その点をご了承ください。
- 各製品は、付属の使用説明書・添付文書を必ずお読みになってからご使用ください。
- 各製品は、医師の指示に従って適切に使用してください。誤った使い方は怪我の原因ともなります。